



Smurfit Kappa Dore Emballage

Brigitte Pineau – Directeur Général

Mathilde Chappat-Royon – Responsable QSHE

9/10/2019 et 10/10/2019

Déroulement de la présentation

- ▶ Présentation de Smurfit Kappa
- ▶ Présentation de SK Dore Emballage
- ▶ La communication en sécurité
- ▶ Nos outils



Le groupe Smurfit Kappa



EUROPE

N° **1** des emballages en carton ondulé et en papier kraft

EUROPE


N° **1** du Bag-in-Box™


GROUP OPERATIONS

- Virgin Mills
- Recycled Mills
- Corrugated
- Cartons
- ▲ Paper Sacks
- ▲ Bag-in-box
- ◆ Recovered Fibre
- ▲ Forestry




46 000
COLLABORATEURS


35
PAYS


370
INFRASTRUCTURES

Smurfit Kappa Dore Emballage

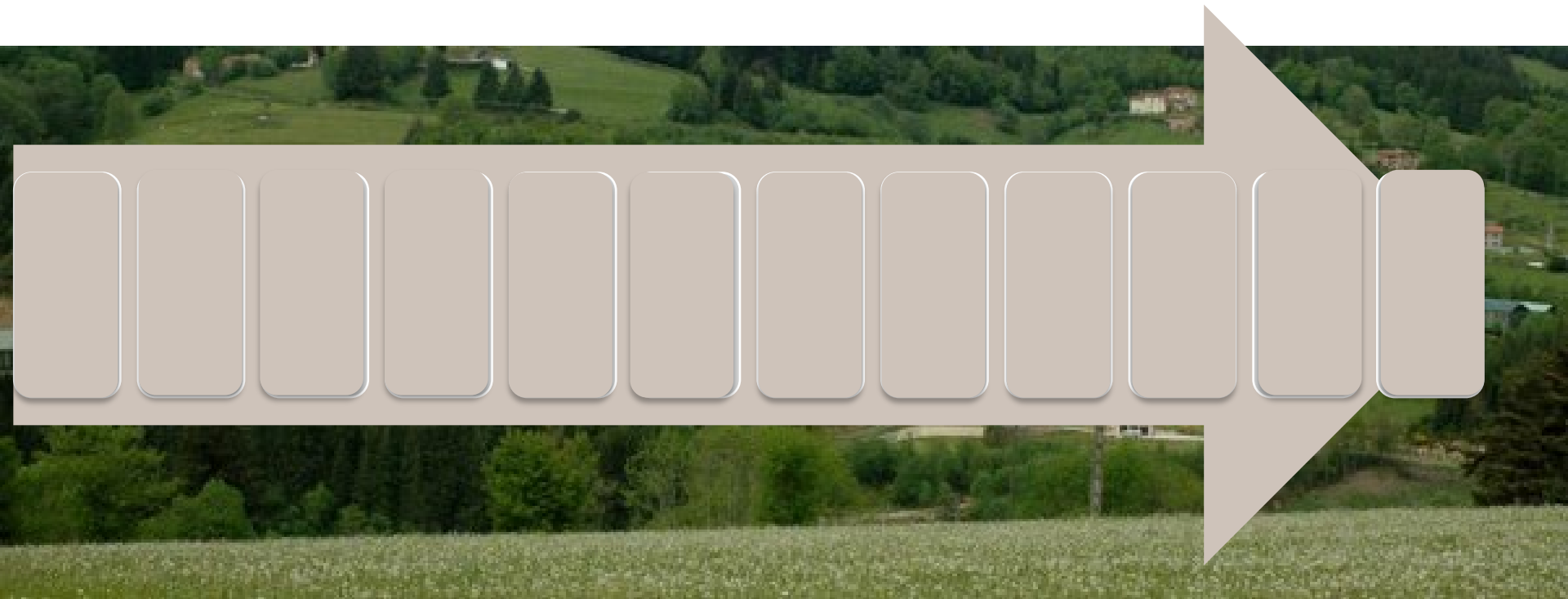
Notre métier

- ▶ Nous sommes située à la Chapelle Agnon (63)
- ▶ Conception, fabrication et transformation de carton ondulé
- ▶ Spécialisé dans l'heavy duty et le XXL



Smurfit Kappa Dore Emballage

Historique



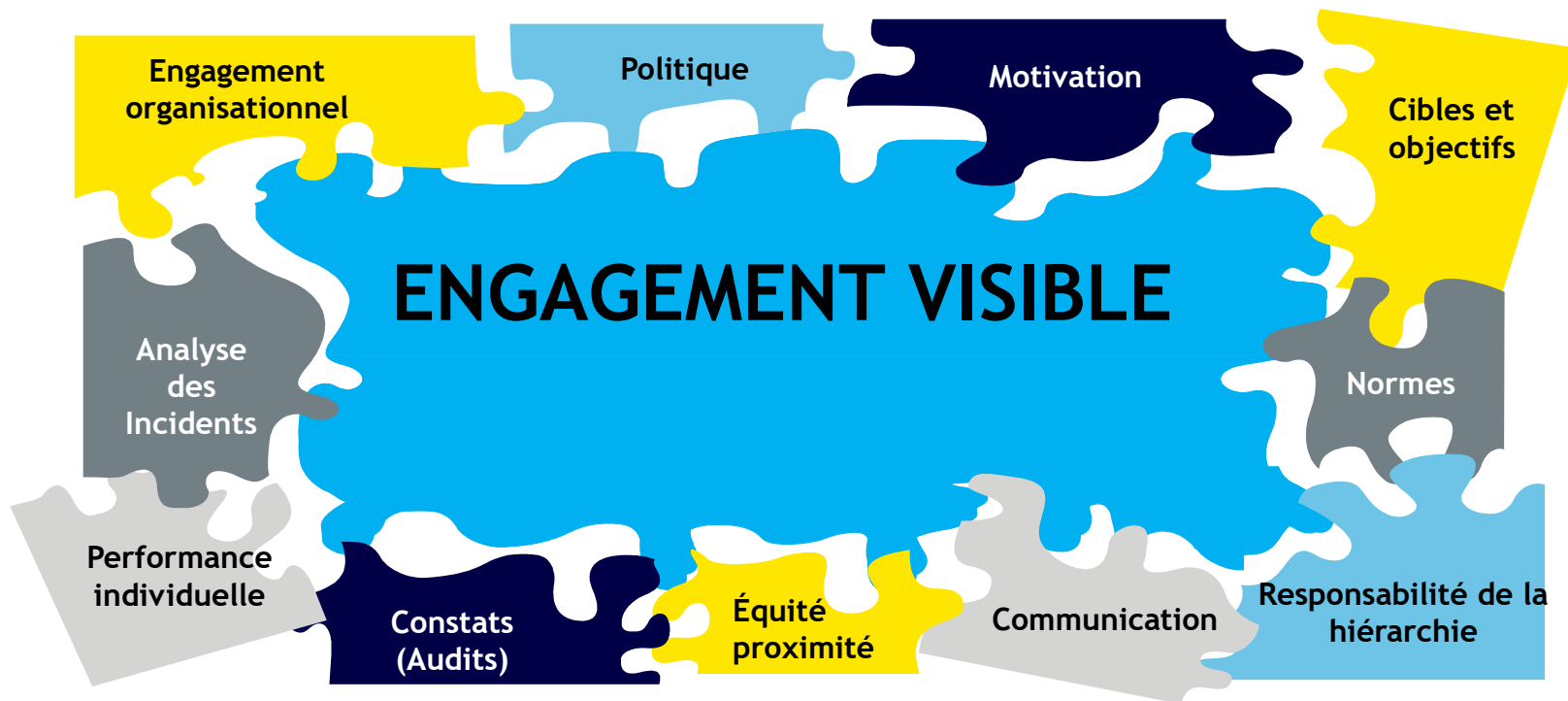
Notre première valeur la sécurité

Une équipe impliquée dans la vigilance partagée



Notre première valeur la sécurité

“Parler sécurité”: oui ça a un impact!



Nos outils de communication



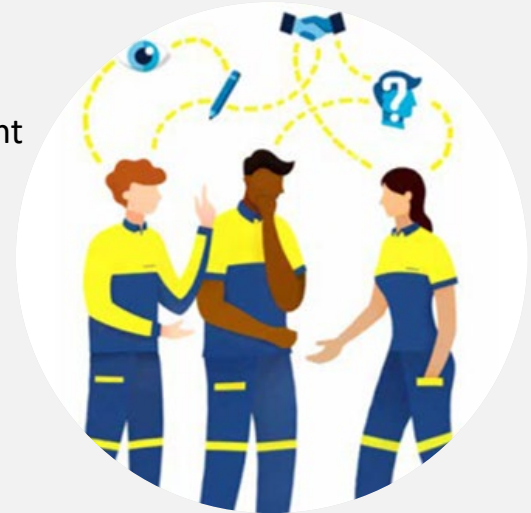
Les conversations sécurité

- ▶ **Quoi** : une méthode pour parler de sécurité sur des actes en danger ou en sécurité
- ▶ **Pourquoi** : faire comprendre à notre collègue la blessure qu'il pourrait avoir si il fait une tâche en danger ou pour l'encourager à continuer dans cette voie si il est en sécurité
- ▶ **Qui** : tout les managers sont formés. Tout le monde peut être impliqué dans une conversation sécurité
- ▶ **Quand** : tous les jours à chaque fois qu'un collègue se met en danger ou en sécurité
- ▶ **Combien** : objectif faire 80% de conversation sur des actes en sécurité et 20% sur des actes en danger
- ▶ **Comment** : 7 étapes de communication
- ▶ **Où** : dans tous les secteurs de l'entreprise



Les causerie sécurité

- ▶ **Quoi** : une réunion sécurité mensuelle où l'on parle uniquement de problématique de comportement
- ▶ **Pourquoi** : chez Smurfit Kappa dans 96% des accidents du travail la cause racine est un problème de comportement. Le but est que chaque participant s'exprime.
- ▶ **Qui** : animé par le manager du secteur. Tous les salariés participent aux causeries
- ▶ **Quand** : 1 fois/mois
- ▶ **Combien** : 15min
- ▶ **Comment** : Utilisation de support visuel ou pas.
- ▶ **Où** : au poste de travail ou en salle de réunion



Journée mondiale de la sécurité



**Atelier
sensibilisation
'drogue,
alcool,...)**



**Atelier
nutrition**



**Atelier
sécurité
routière**



**Atelier
consignation**



**Un repas pris
en commun**

La communication visuelle

- ▶ Campagne de sensibilisation avec les enfants du personnel
- ▶ Nous allons renouveler cette campagne en fin d'année



Nos outils



La remontée d'information

Les fiches de presque accident/suricarte

- ▶ Les fiches de presque accident/danger servent à remonter des situations dangereuses/des améliorations
- ▶ Elles sont disponibles dans tous le site
- ▶ Elles sont analysées mensuellement en CSSCT/réunions sécurité
- ▶ Elles sont intégrées à notre plan d'action



Machine à EPI

- ▶ Nous mettons à disposition des salariés une machine à EPI
- ▶ Les employés possèdent un code barre qui lui permet de d'aller chercher un EPI des qu'il en a besoin



Mode opératoire

- ▶ Un mode opératoire papier est présent sur chaque poste de travail
- ▶ Des modes opératoires vidéo ont été réalisés sur les règles de manutentions

The diagram illustrates a machine with three numbered safety points:

- 1**: A warning sign (exclamation mark in a triangle) is placed near the rollers.
- 2**: A red box with a hand icon and the text "En cycle automatique" (In automatic cycle) is positioned near the table.
- 3**: A blue box with the text "4 Goupilles de sécurité" (4 safety pins) is positioned near the emergency stop button.

Other labels include "Rideau rétractable" (Retractable curtain) and "Bouton d'arrêt d'urgence" (Emergency stop button).

POINT DANGEREUX	RISQUE	PREVENTION
1 Rouleaux d'amenage	• Glissade / trébuchement / Chute	• Ne pas monter dessus pendant le cycle automatique
2 Table dévratrice	• Ecrasement / chute de hauteur	• Ne jamais intervenir machine en marche / Mettre un arrêt d'urgence avant intervention et consigner
3 Intervention sous table dévratrice	• Ecrasement / chute de hauteur	• Mettre un arrêt d'urgence avant intervention / Placer les 4 goupilles de sécurité et consigner
PROTECTIONS INDIVIDUELLES		PROTECTIONS COLLECTIVES

Les formations sécurité



**Formations
Hygiène Gestuelle
et posturale par un
kiné**



**Formations en e-
learning**



Formations SST



**Formations aux
causeries, aux
conversations
sécurité etc.**

**Merci pour votre
attention**

